

Informationsveranstaltung

für Studierende im Bachelor Studiengang

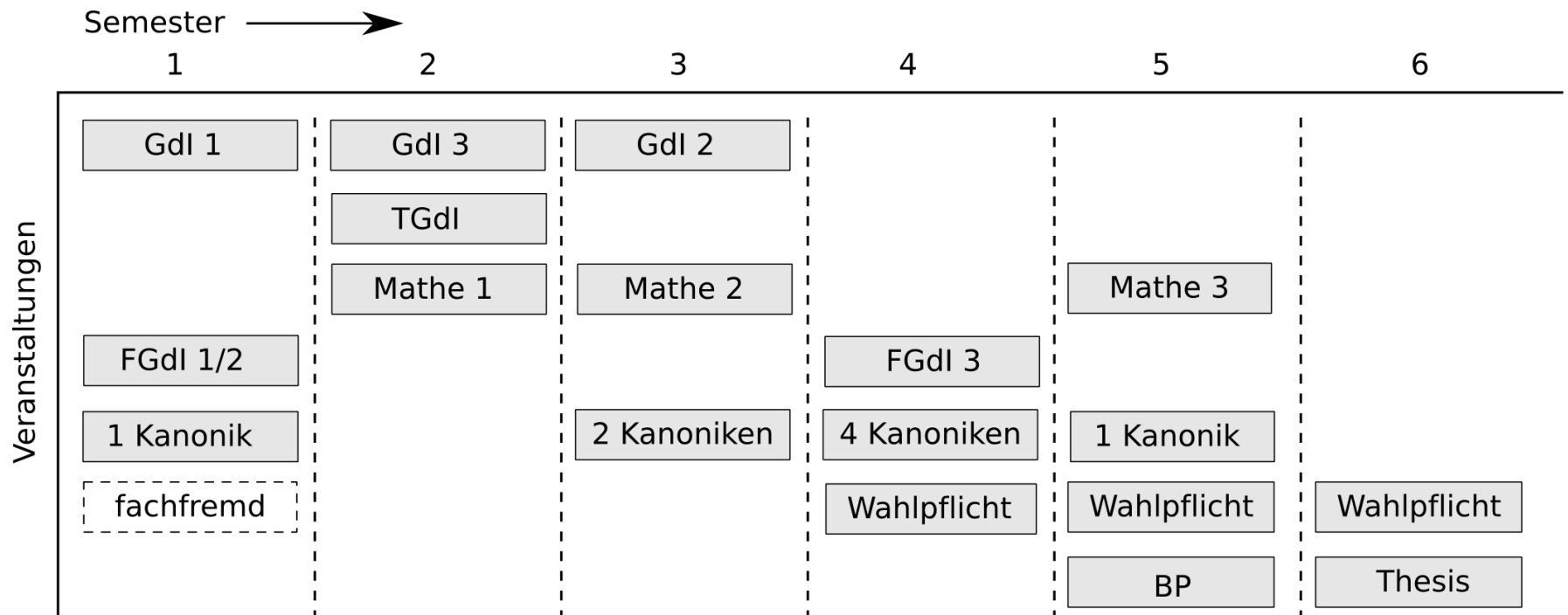


TECHNISCHE
UNIVERSITÄT
DARMSTADT

Übersicht

- Überblick über das Studium
- Auslandsaufenthalt
- Allgemeines
- Ansprechpartner

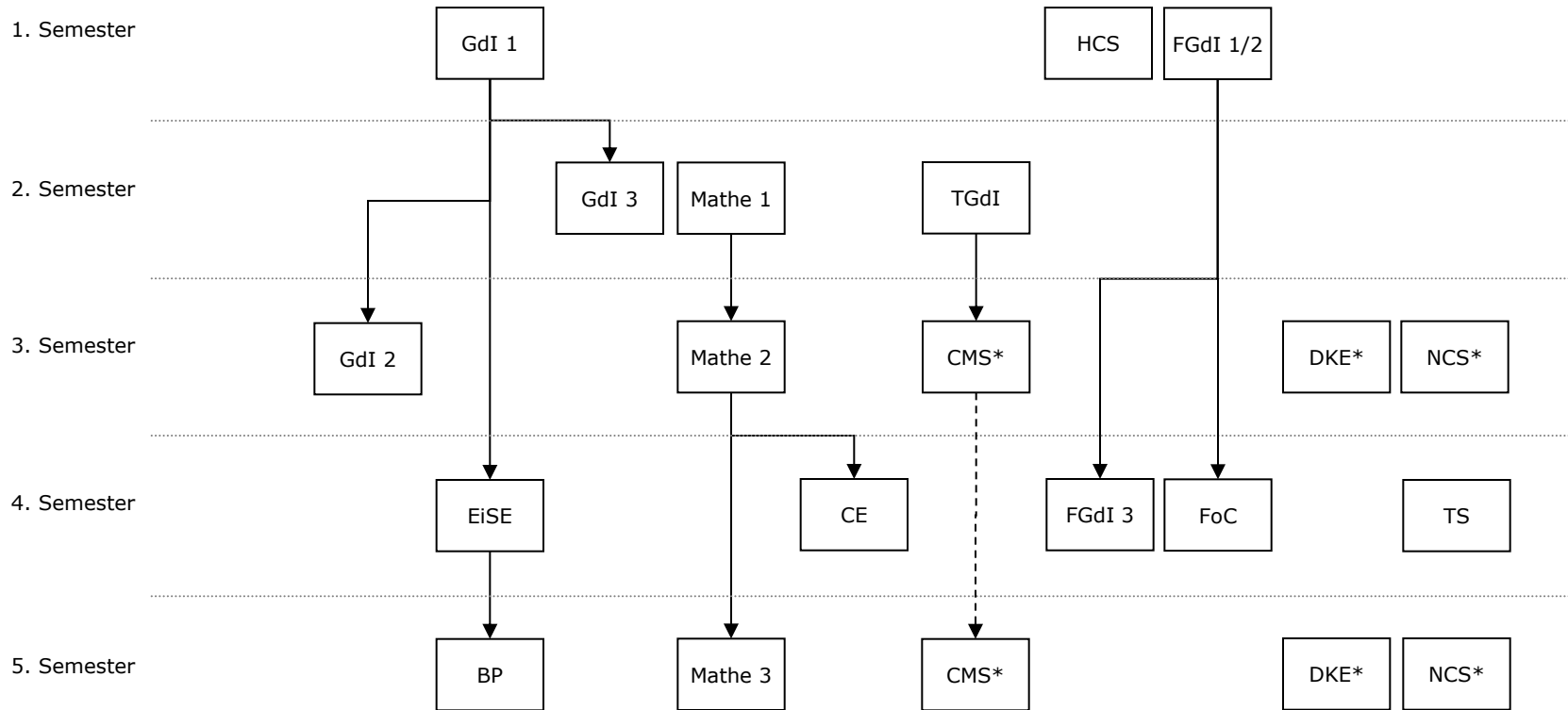
Studienplan



Pflichtveranstaltungen

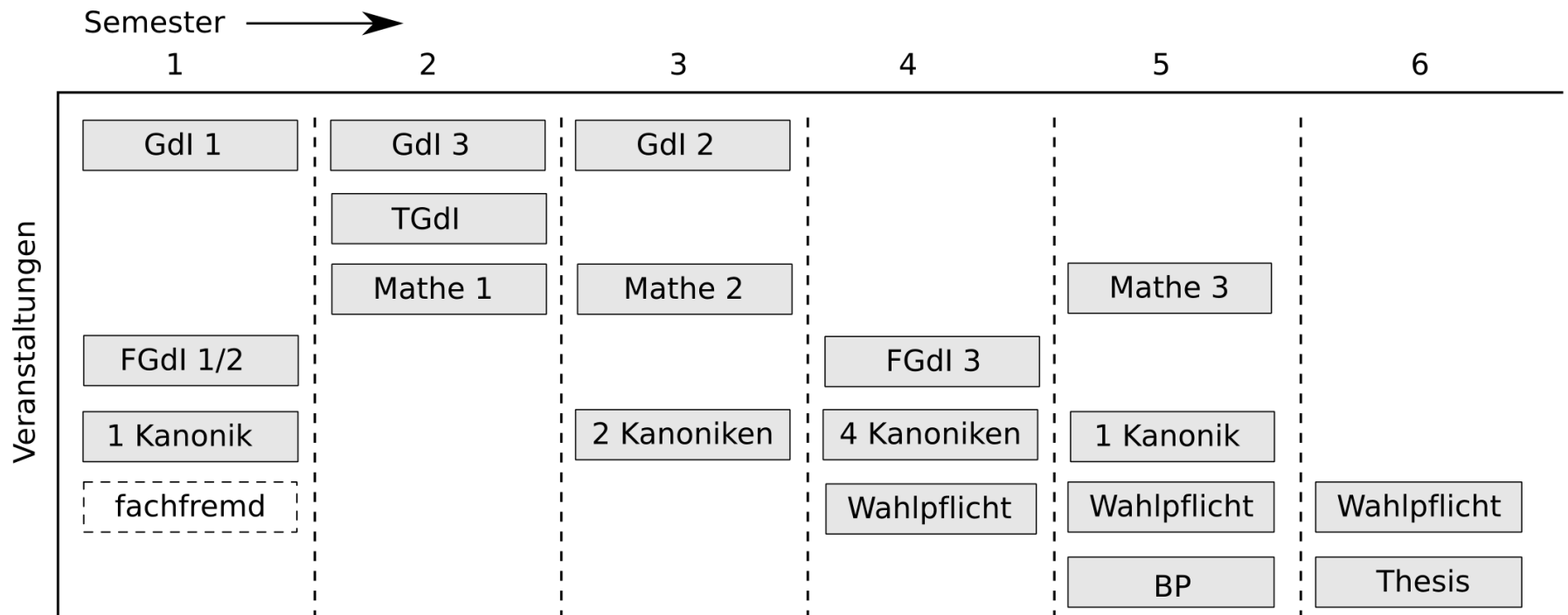
- Stehen in Prüfungs- und Studienordnung
- **Müssen** wie **alle** Leistungen in TUCaN angemeldet werden
 - [Anleitung zur Anmeldung](#)
- Die Einhaltung des Studienplans wird dringend empfohlen
- Falls die Einhaltung nicht möglich ist, kann vom Studienplan abgewichen werden

Studienbeginn Sommersemester



* Zwei dieser Veranstaltungen sollten im dritten, eine im fünften Semester besucht werden

Studienplan



Wahlpflichtbereich

- Im Wahlpflichtbereich müssen 34 CP erbracht werden
- Mit dem Bereich kann jederzeit angefangen werden
 - Es wird jedoch dringend empfohlen den Pflichtbereich im Wesentlichen absolviert zu haben
- Der Bereich kann verschiedenen Zwecken dienen
 - Zum Beispiel zur Vertiefung oder zur Vorbereitung auf den Master
- Es muss kein Prüfungsplan mehr abgegeben werden
- Das [Prüfungsplantool](#) kann aber weiterhin als Informationsquelle genutzt werden

Wahlpflichtbereich

- Vorlesungen & integrierte Veranstaltungen
 - 19 - 22 CP aus den 8 Gebieten
 - Maximal 9 CP pro Gebiet
 - Bis zu 3 CP fachübergreifend

- Studienleistungen
 - 12 - 15 CP
 - Mindestens zwei Formen aus Seminar, Praktikum und Projektpraktikum

Wahlpflichtbereich

- Fachübergreifende Veranstaltungen
 - Es werden maximal 3 CP anerkannt
 - Im Wahlpflichtbereich A müssen Fachprüfungen erbracht werden
 - Die Anmeldung erfolgt wie immer über TUCaN
 - Vorsicht bei eventueller Überschneidung zu einem Anwendungsfach im Master → Studienberatung fragen!

Ringvorlesungen im SS 14

- Ringvorlesungen bieten sich als fachübergreifende Veranstaltungen an. Einen Überblick über die aktuellen Ringvorlesungen gibt es auf den [Seiten der TU](#).
- Dozenten
 - Wissenschaftler der TU aus unterschiedlichen Fachbereichen
 - auswärtige Wissenschaftler
 - Fachleute aus der Wirtschaft
- Beispiel im Sommersemester 2014
 - „Naturwissenschaftliche Forschung: Was steckt dahinter?“

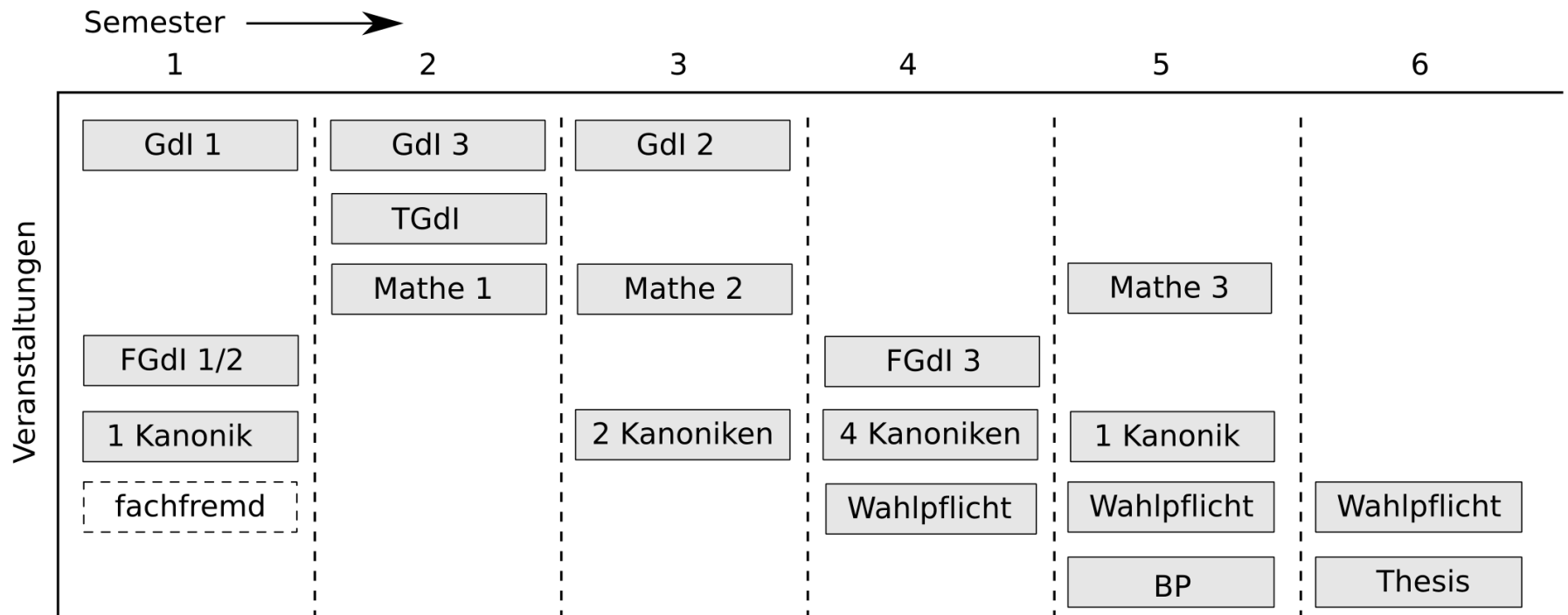
Weitere Beispiele für fachübergreifende Veranstaltungen im SS 14



TECHNISCHE
UNIVERSITÄT
DARMSTADT

- „Ethik der Stadtplanung“ (FB 13)
- „Geschichte der Stadtplanung“ (FB 13)
- „Wissenschaftliches Schreiben in Englisch“ (FB 13)

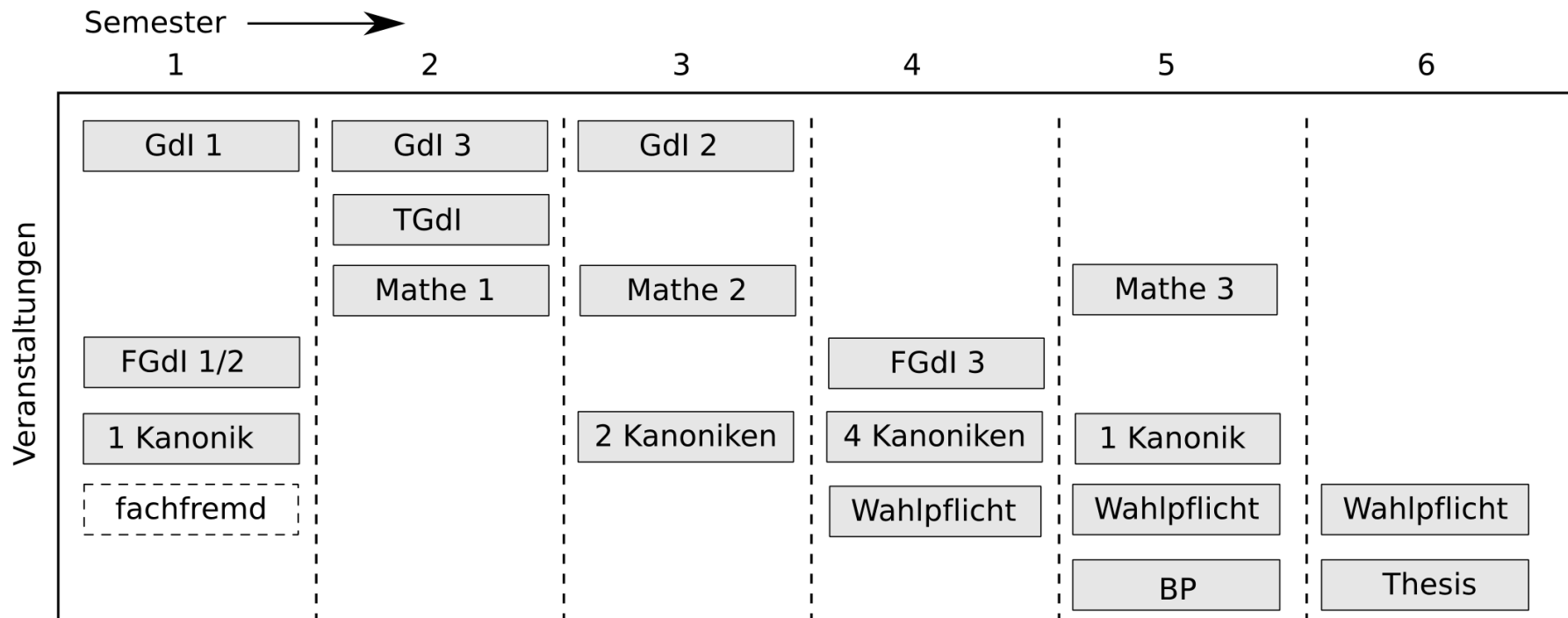
Studienplan





- Infoveranstaltung → Wahl eines Themas
- Gruppenarbeit mit vier Studierenden
- Kennenlernen eines Softwareentwicklungsprozesses

Studienplan



Bachelorarbeit

- Soll abfragen, ob alle Kompetenzen eigenständig angewendet werden können
- Aus diesem Grund am Ende des Studiums sinnvoll
- Findet man über Aushänge/Kontakte
- [Informationen](#) zum formalen Ablauf auf den Seiten des Fachbereichs

Auslandsaufenthalt

- Auslandsaufenthalte sehr positiv für den eigenen Lebenslauf
- Insbesondere für eine wiss. Karriere unabdingbar
- Sprachkurse nicht zu spät beginnen
- Bis zu 18 Monaten Vorlaufzeit
- Nur ein Bewerbungszeitraum pro Jahr
- Informationsveranstaltung zum Ende des Sommersemesters
- Mehr Informationen auf den [Seiten zu Auslandsangelegenheiten](#)

Double Degree Programme

- Double Degree: ein Studium – zwei Abschlüsse
 - Master of Science Informatik der TU Darmstadt
 - Master bzw. Diplom der Partneruniversität

- Bewerbung bereits im 4. Semester des B.Sc.

- Ausnahme: Ecole Central de Lyon
 - Bewerbung bereits im Dezember des ersten Studienjahres

Universite de Bordeaux

- Land: Frankreich
- Stadt: Bordeaux
- Sprache: Französisch
- Vorlesungssprache: Französisch



Universidade Estadual de Campinas

- Land: Brasilien
- Stadt: Sao Paulo
- Sprache: Portugiesisch
- Vorlesungssprache: Portugiesisch



Sportzentrum



Campus

- Notenbildung
 - Zuerst die Noten nach CP gewichtet aus
 - Grundstudium
 - Kanonik
 - Bachelorpraktikum & Wahlpflichtbereich & Bachelorarbeit
 - Die Noten dann im Verhältnis 1:1:2

Allgemeines

- Systeme
 - TUCaN
 - [Lernportal Informatik](#)
 - [Prüfungsplantool](#)

- Studiendauer
 - Die Regelstudienzeit ist mit ausreichend Aufwand(ca. 40 Std./Woche) einzuhalten
 - Die Studiendauer hängt aber von vielen Faktoren ab
- Urlaubssemester
 - Nur aus bestimmten Gründen
 - Zuständig ist das Studierendensekretariat (karo 5!)

- Versuche/Pflichtberatung
 - Drei Versuche in allen Fachprüfungen
 - Nach dem zweiten Fehlversuch wird eine spezielle Beratung seitens des Fachbereichs angeboten
 - Einmalig pro Studiengang ist eine mündliche Ergänzungsprüfung möglich
- Richtiges Lernen
 - Frühzeitig anfangen
 - Alle Möglichkeiten ausschöpfen

- Richtiges Lernen
 - Rechtzeitig anfangen
 - Verschiedene Materialien verwenden
 - Verschiedene Methoden ausprobieren/verwenden
 - Lerngruppen nutzen
 - Bibliothek/LZM nutzen
 - Feedback holen/Fragen stellen

- Mögliche Gründe sind zum Beispiel
 - Erwerbstätigkeit, Selbständigkeit oder freiberufliche Tätigkeit
 - Behinderung oder chronische Erkrankungen
 - Gremientätigkeit
- Weitere Informationen gibt es auf den [Seiten zum Teilzeitstudium](#) und bei der [Koordinationsstelle Teilzeitstudium](#)

Weiterführende Infos

- Homepage/FAQ
- Forum
- **Studienordnung und Ausführungsbestimmungen**
- Studienberatung

- Öffnungszeiten (D117)

- Dienstag 9:00 – 12:00
- Mittwoch 9:00 – 12:00
- Donnerstag 9:00 – 12:00

- Informationen rund um das Thema Prüfungen:

<https://www.informatik.tu-darmstadt.de/de/studierende/studienbuero/ansprechpartner-studienbuero/>

- Offene Sprechstunden (D115)
 - Dienstag 10:00 – 11:00
 - Mittwoch 10:00 – 11:00
- Sprechstunden nach Terminvereinbarung
 - Montag 12:00 – 15:30
- Beratungssystem: www.fsb.informatik.tu-darmstadt.de
- Email-Adresse: beratung@informatik.tu-darmstadt.de

Beratung zu Auslandsaufenthalten

- Offene Sprechstunde (D115)
 - Dienstag 14:00 – 15:00
- Sprechstunde von Dr. Frederik Janssen (D202)
 - Mittwoch 10:00 – 11:00
- Beratungssystem: www.fsb.informatik.tu-darmstadt.de
- Email-Adresse: ausland@informatik.tu-darmstadt.de