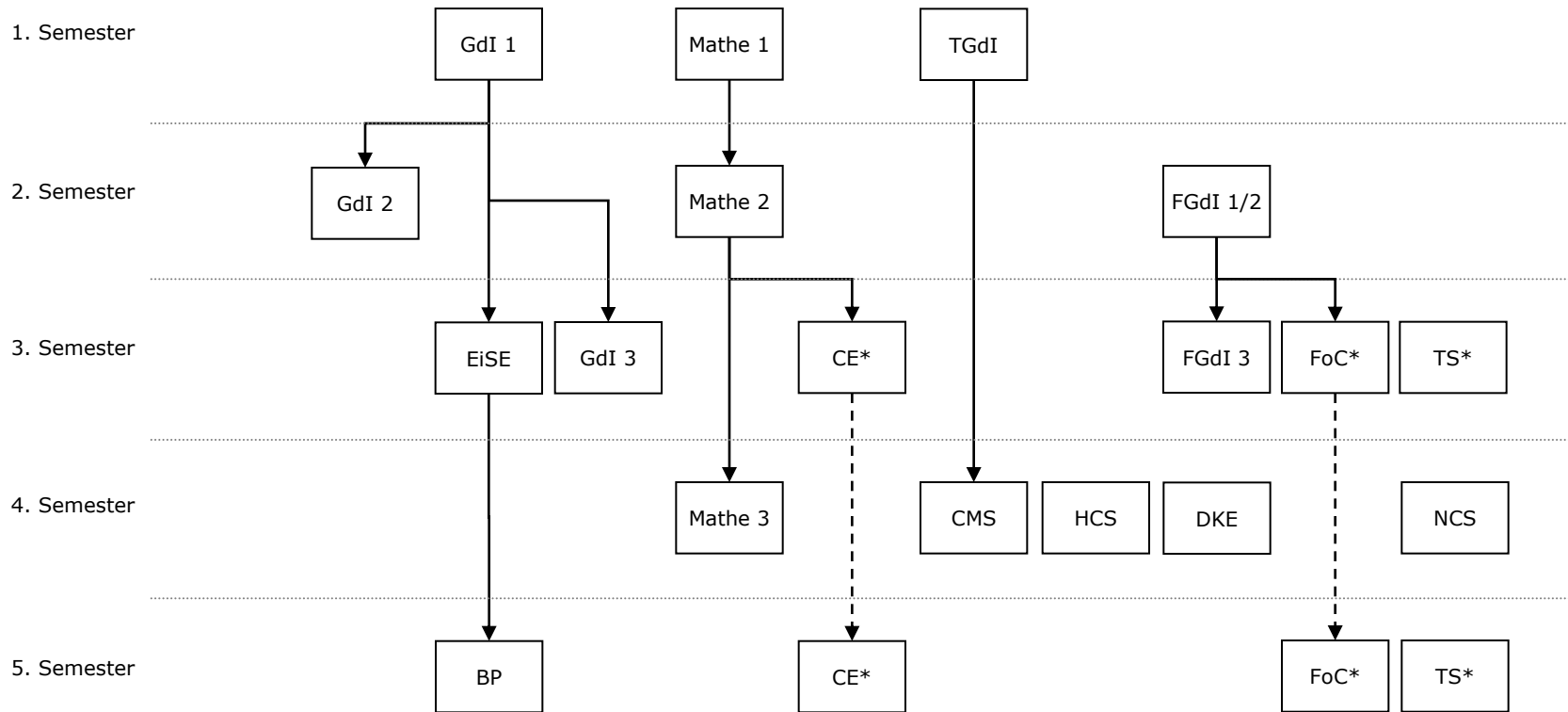


Inhaltliche Abhängigkeiten der Pflichtveranstaltungen im B.Sc. Informatik



TECHNISCHE
UNIVERSITÄT
DARMSTADT

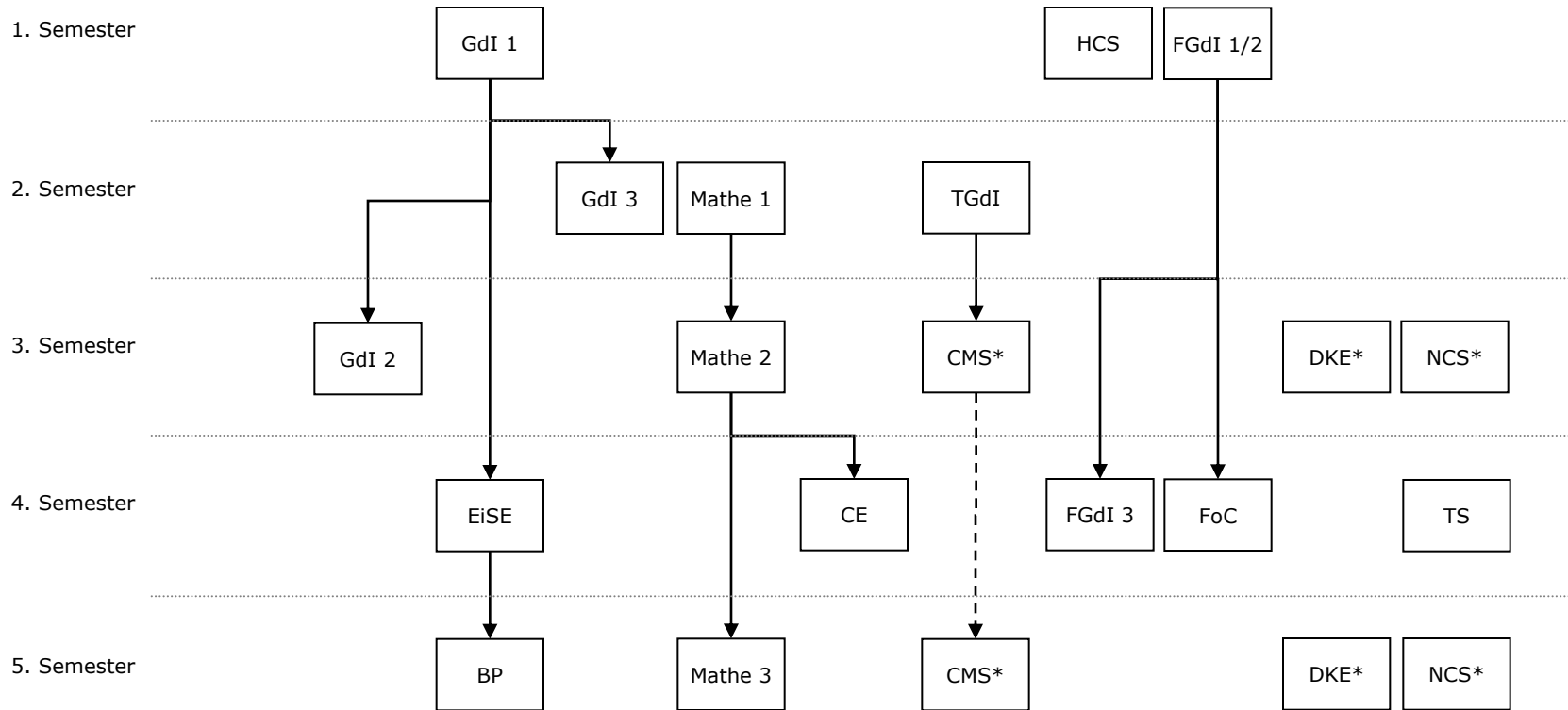
Studienbeginn Wintersemester



* Zwei dieser Veranstaltungen sollten im dritten, eine im fünften Semester besucht werden

Abkürzungen siehe Folie 4

Studienbeginn Sommersemester



* Zwei dieser Veranstaltungen sollten im dritten, eine im fünften Semester besucht werden

Abkürzungen siehe Folie 4

Verwendete Abkürzungen

Gdl 1: Grundlagen der Informatik 1

Gdl 2: Grundlagen der Informatik 2

Gdl 3: Grundlagen der Informatik 3

FGdl 1/2: Formale Grundlagen der Informatik 1/2

FGdl 3: Formale Grundlagen der Informatik 3

Mathe 1: Mathematik für Informatiker 1

Mathe 2: Mathematik für Informatiker 2

Mathe 3: Mathematik für Informatiker 3

CE: Einführung in Computational Engineering

CMS: Einführung in Computer Microsystems

DKE: Einführung in Data and Knowledge Engineering

FoC: Einführung in Foundations of Computing

HCS: Einführung in Human Computer Systems

NCS: Einführung in Net Centric Systems

EiSE: Einführung in Software Engineering

TS: Einführung in Trusted Systems

BP: Bachelor-Praktikum und Projektbegleitung